

Pusvagonių valymo atmintinė

LTG

CARGO

Svarbu tinkamai paruošti vagonus prieš teikiant juos remontui, kad „LTG Cargo“ galėtų be trikdžių suteikti reikalingas remonto paslaugas.

Vidinis ir išorinis vagono kėbulo paviršius, įrenginiai ir išoriniai paviršiai, vagonų sijos turi būti išvalytos ir išplautos nuo krovinių likučių:

- 1 Krovinio (ypač pavojingo krovinio, pvz., sieros) likučių neturi būti ant vidurinės sijos.

Neišvalyta:



Išvalyta:

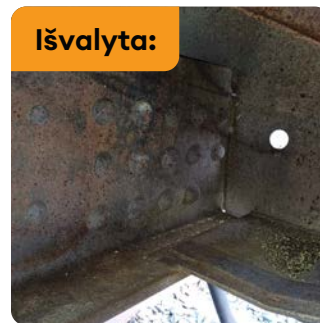


- 2 Krovinio likučių neturi būti skersinių sijų išorinėse ir vidinėse ertmėse.

Neišvalyta:



Išvalyta:



- 3 Pusvagonio stabdžio įrangos tvirtinimo vietos turi būti išvalytos.

Neišvalyta:



Išvalyta:



- 4 Krovinio likučių neturi būti ant durų ir slenksčių ertmėse.

Neišvalyta:



Išvalyta:



- 5 Pusvagonio vežimėlių detalės turi būti išvalytos.

Neišvalyta:



Išvalyta:



- 6 Pusvagonio vidiniai paviršiai turi būti išvalyti.

Neišvalyta:



Išvalyta:

